

CATÁLOGO
2026

ReflexX[®]

DESCUBRA O MUNDO REFLETIVO



SINALIZAÇÃO

VIÁRIA



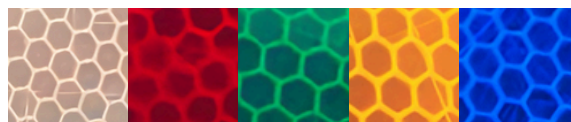
FILMES REFLETIVOS



Película retrorreflexiva para placas de trânsito (indicação, advertência e regulamentação), aplicável ao fundo, letras, números e símbolos.

PELÍCULA RETRORREFLETIVA PARA FABRICAÇÃO DE PLACAS DE TRÂNSITO (INDICAÇÃO, ADVERTÊNCIA E REGULAMENTAÇÃO), APLICÁVEL AO FUNDO, LETRAS, NÚMEROS E SÍMBOLOS.

CORES:



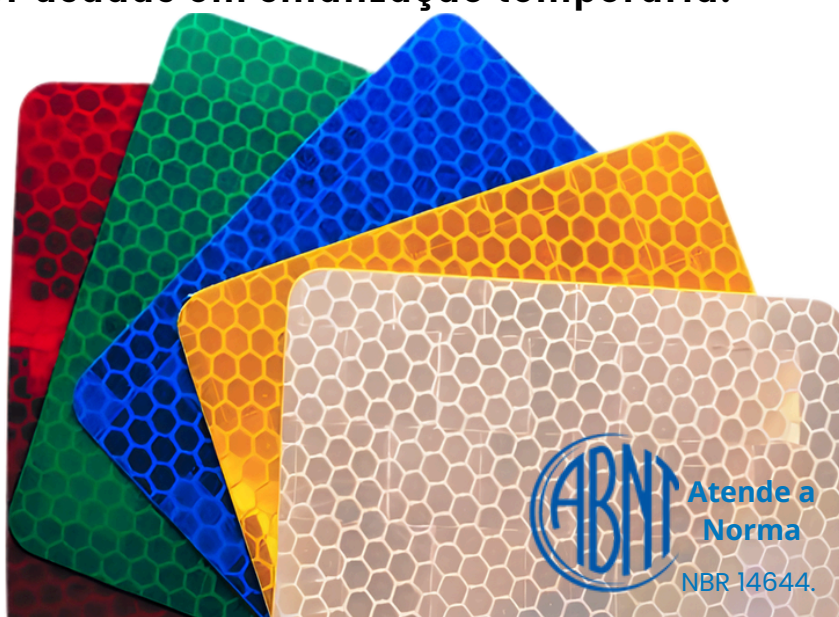
1,22 X 45,7M

VERIFIQUE OUTROS TAMANHOS DISPONÍVEIS.



TIPO III

Película retrorrefletiva para fundo de placas de trânsito (indicação, advertência e regulamentação) e para letras, números e símbolos. As cores laranja e branca podem ser usadas em sinalização temporária.



TIPO I-EGP

Película prismática Tipo I com microprismas que retrorefletem a luz de faróis. Adesivo permanente sensível à pressão para aplicação em superfícies planas ou tridimensionais.

PROTEÇÃO E CONTROLE



Atende a
Norma

CONE NBR NBR 15071/2022

Balizador 75 cm, peça única em PVC flexível com proteção UV (cor laranja), com duas faixas refletivas autoadesivas Tipos III e VIII, conforme NBR 14644/2021. Base com oito sapatas para maior estabilidade; peso 3,1 kg.

CONE OBRA BASE BORRACHA



Fabricado em polietileno semiflexível com duas faixas refletivas.
Disponível na altura: 75cm
Disponível na cor: Laranja com faixa Refletiva Branca

BALIZADOR CÔNICO E BASE DE BORRACHA

Balizador cônico (Cone Pirulito/Tipo T) em polietileno semiflexível rotomoldado, com duas faixas refletivas e orifícios no topo para corrente ou fita zebra. Base de borracha reciclada acoplada (4 kg) concentra o peso e garante alta estabilidade.

CANALIZADOR DE TRÁFEGO CONÃO TIPO BARRIL

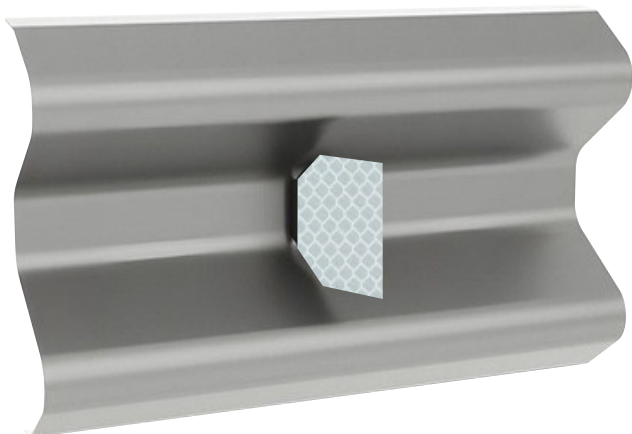
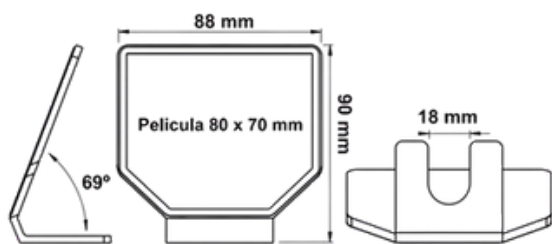
FABRICADO COM PEAD + UV; cor sólida (não desbota). 3 faixas refl. (4 opc.) ~63 mm; orienta/interrompe tráfego.
MEDIDA:
1110 mm alt.; base 557x552; topo Ø395; 6,0 kg.

CONSULTE OUTROS ITENS DA LINHA

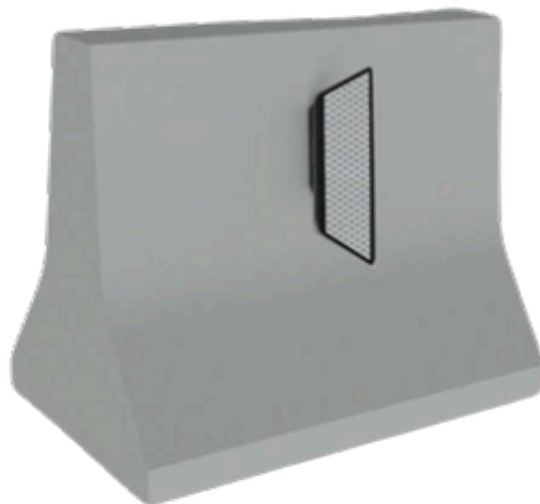
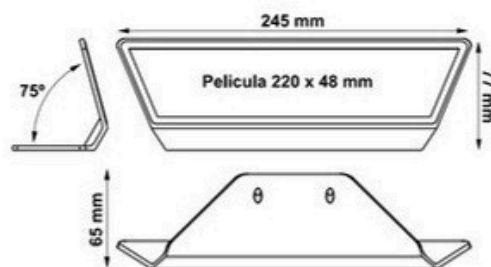
SINALIZAÇÃO DE DEFENSAS PELÍCULAS REFLETIVAS TIPO I - TIPO III - TIPO X



CATADIÓPTRICO REFLETIVO PARA DEFENSA METÁLICA



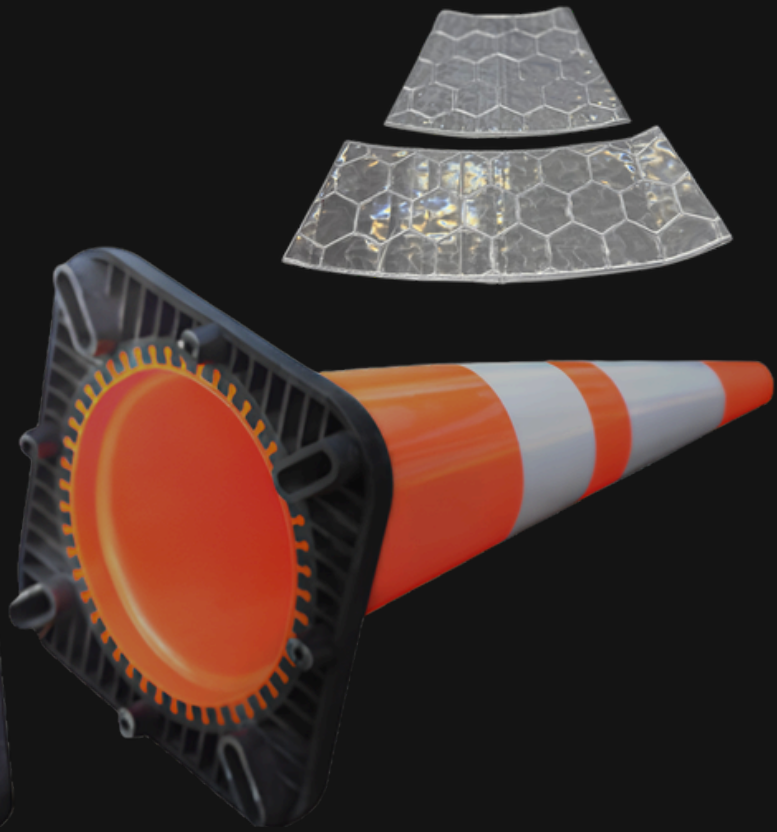
DELINEADOR PARA DEFENSA DE CONCRETO



varias cores disponiveis.

**PELÍCULA REFLETIVA INDICADA PARA DEFENSAS METÁLICAS E
CONCRETO, NO INTUITO DE AUMENTAR A SUA VISIBILIDADE
NOTURNA.**

ANEL PARA CONE



COLAR REFLETIVO

Para que estes dispositivos sejam vistos durante à noite, é fundamental que contem elementos retro refletivos.

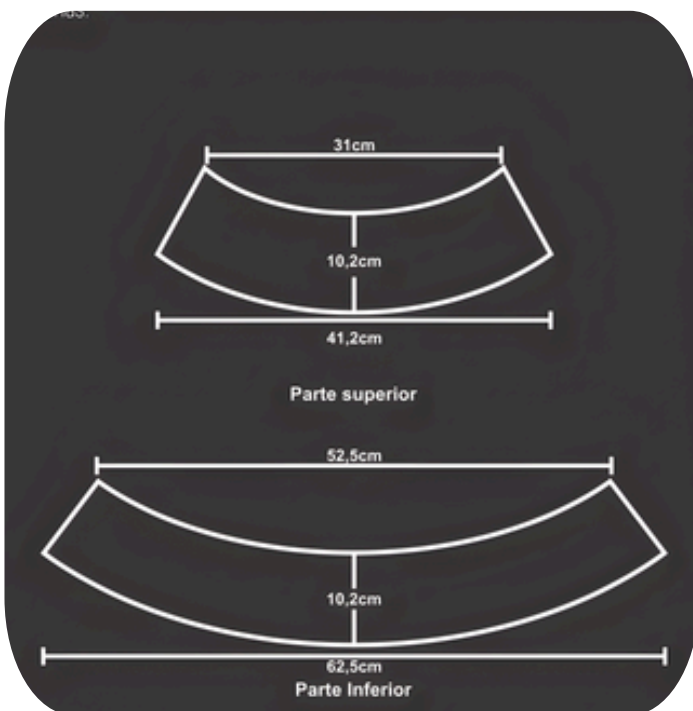


Personalize



APLICAÇÕES

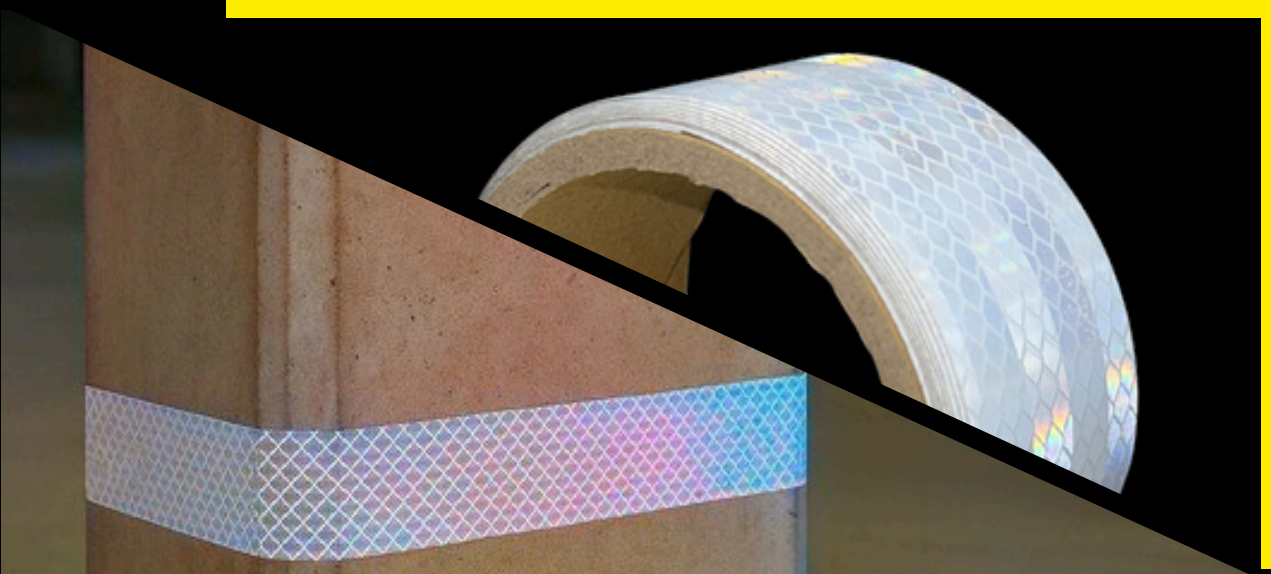
Zonas de obra e de serviços de manutenção
Estacionamentos e Rodovias.



Atende a Norma

NA MEDIDA DA SUA IMAGINAÇÃO

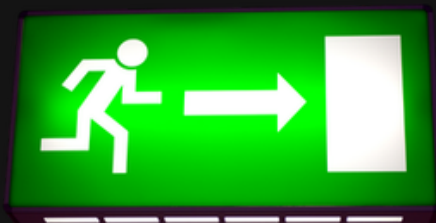
Sinalização veicular



Estacionamentos

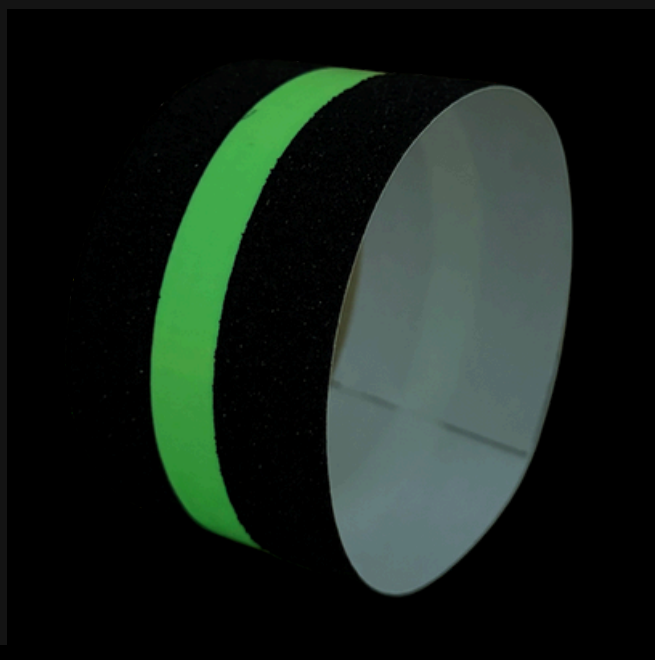
6 Cancela Acesso

FITA ADESIVA ANTIDERRAPANTE FOSFORESCENTE



FOTOLUMINESCENTE

Comprimento: 30 metros
Cor: Preta com Faixa Fotoluminescente
Espessura aproximada: 0,86 mm
Largura: 50 mm



USO INTERNO E EXTERNO

APLICAÇÕES

Em escadas, rotas de fuga e rampas, em indústrias, comércios, condomínios ou residências, o objetivo é aumentar a segurança em superfícies lisas ou escorregadias.

